

**WATER**

Engineering CO.LTD.

## カーボンカートリッジ



### ■ 標準仕様

寸 法 ( mm )	内 径	30φ
	外 径	65φ
	長 さ	250/500/750
活性炭の比率 ( % )	A C F	0
	ヤシ殻	100
	顆粒炭	0
パッキン材質・色	ブラック TPE(熱可塑性プラスチックエラストマー)	
内側コア材質	ポリプロピレン	
不織布	ポリプロピレン/ポリエチレン	
使用温度	80℃以下	

### ■ 使用活性炭基本性能(分析例)

	ヤシ殻炭〈SZタイプ〉
ヨウ素吸着性能(mg/g)	1650
メチレンブルー吸着性能(ml/g)	300
醤油脱色力(%)	30

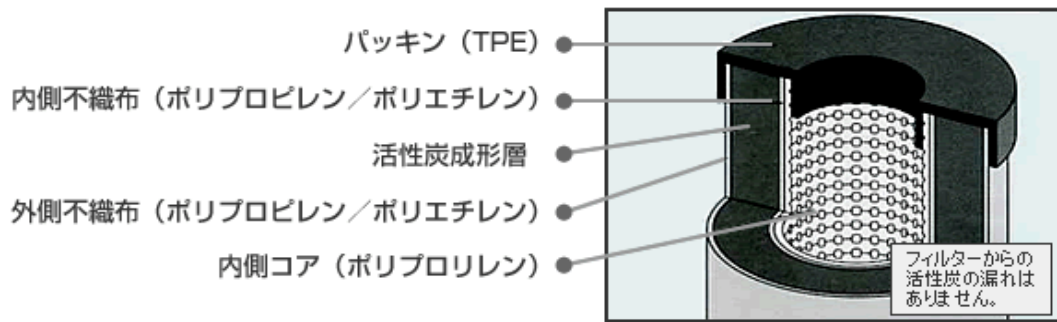
(株)ウォーターエンジニアリング

〒933-0331 富山県高岡市中保538

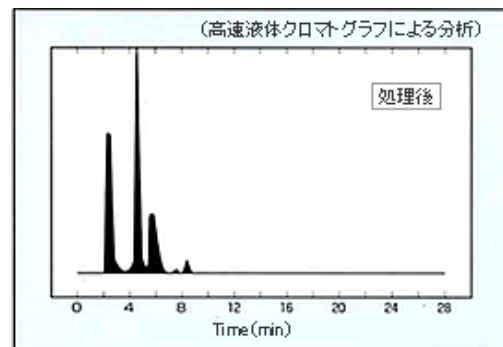
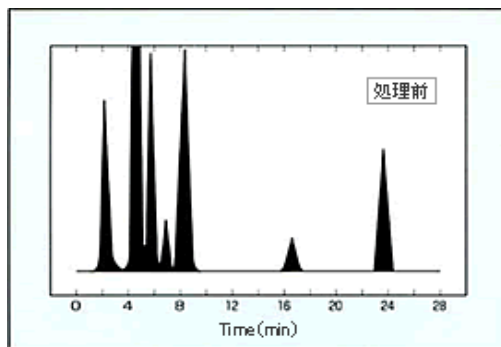
TEL(0766)31-5830

FAX(0766)31-5831

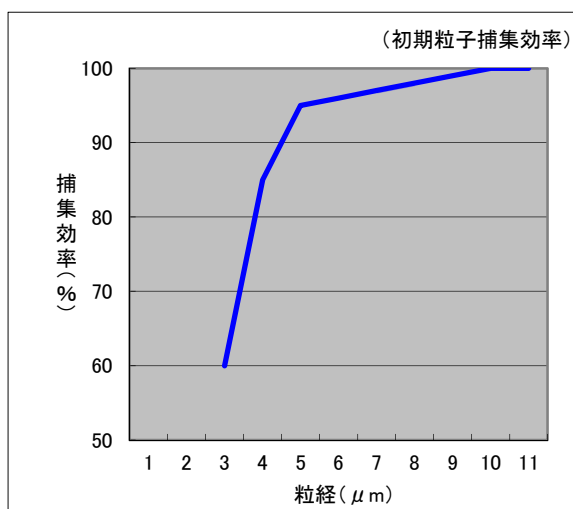
## ■ フィルターの構造



## ■ 吸着性能(ニッケルメッキ液での通液試験)



## ■ ろ過制度



## ■ 用途

